

# Hoe Marion Koopmans het Covid-19 lablek in Wuhan onder de pet heeft willen houden



# Samenvatting

Vóór 2020 waren er al waarschuwingen over het potentieel gevaarlijke coronavirus-onderzoek in Wuhan.

Toch wezen 5 experts in een belangrijk artikel in maart 2020 de oorsprong van de uitbraak toe aan de markt op 10 kilometer afstand van het lab.

# Samenvatting

Uit hun –onlangs bekend geworden – mail- en chatverkeer voorafgaand aan de publicatie blijkt echter, dat zij een lab-ontsnapping wel aannemelijk achtten.

Maar er waren niet-wetenschappelijke redenen om dat volledig te verzwijgen. Hiertoe aangemoedigd door Marion Koopmans.

# Coronaonderzoek in Wuhan-lab



Al sinds 2003 wordt er in het Virologisch Instituut in Wuhan onderzoek gedaan naar het Coronavirus.

Alle in China gevonden Coronavirussen in vleermuizen worden in dat lab verzameld en onderzocht.

# Onderzoek uit 2015

Nat Med 2015 11(12): 1508–1513.

Published online 2015 Nov 9. doi: [10.1038/nm.3985](https://doi.org/10.1038/nm.3985)

PMCID: PMC4797993

NIHMSID: [NIHMS766724](https://nihms.nih.gov/lookup/details?term=NIHMS766724)

PMID: [26552008](https://pubmed.ncbi.nlm.nih.gov/26552008/)

A SARS-like cluster of circulating bat coronaviruses shows potential for human emergence

[Vineet D Menachery](#),<sup>✉1</sup> [Boyd L Yount, Jr.](#),<sup>1</sup> [Kari Debbink](#),<sup>1,2</sup> [Sudhakar Agnihothram](#),<sup>3</sup> [Lisa E Gralinski](#),<sup>1</sup> [Jessica A Plante](#),<sup>1</sup> [Rachel L Graham](#),<sup>1</sup> [Trevor Scobey](#),<sup>1</sup> [Xing-Yi Ge](#),<sup>4</sup> [Eric F Donaldson](#),<sup>1</sup> [Scott H Randell](#),<sup>5,6</sup> [Antonio Lanzavecchia](#),<sup>7</sup> [Wayne A Marasco](#),<sup>8,9</sup> [Zhengli-Li Shi](#),<sup>4</sup> and [Ralph S Baric](#)<sup>✉1,2</sup>

In deze publicatie uit 2015 wordt verslag gedaan van een experiment in Wuhan, waar men een vleermuiscoronavirus met een SARS-virus heeft gecombineerd. En toen vastgesteld dat een menselijke cellijn in muizen met dit hybride virus kon worden geïnfecteerd.

# Negatieve reactie op dit onderzoek

**nature**

[Explore content](#) ▾ [About the journal](#) ▾ [Publish with us](#) ▾

[nature](#) > [news](#) > article

Published: [12 November 2015](#)

## **Engineered bat virus stirs debate over risky research**

[Declan Butler](#)

Als reactie op dat onderzoek werd in 2015 gesteld dat de voordelen van een dergelijk onderzoek niet opwegen tegen de risico's van het ontsnappen van dit virus!

# Waarschuwing 2018

**The Washington Post**

*Democracy Dies in Darkness*

**Coronavirus**

[Live updates](#)

[U.S. map](#)

[World map](#)

[FAQs](#)

[How to help](#)

[Flatten](#)

**State Department cables warned of safety issues at Wuhan lab studying bat coronaviruses**

In 2018 bezochten Amerikaanse diplomaten dat lab in Wuhan. Zij meldden bij de autoriteiten dat zij de veiligheidsmaatregelen van het lab ver onder de maat vonden.



# Eind 2019: Uitbraak in Wuhan



Eind 2019 worden in Wuhan de eerste mensen ziek met een nieuw Coronavirus.  
Het wordt Sars-COV-2 genoemd







# Eind 2019: Uitbraak in Wuhan



Op 1 januari 2020 wordt de groothandels vismarkt in Wuhan door de Chinezen gesloten.



# Wuhan



De markt ligt hemelsbreed 10 kilometer van het lab waar de proeven met de Coronavirussen worden gedaan.

# 17-3-2020: CRUCIAAL ARTIKEL

**naturemedicine**

[Explore content](#) ▾ [About the journal](#) ▾ [Publish with us](#) ▾

[nature](#) > [nature medicine](#) > [correspondence](#) > article

Correspondence | [Published: 17 March 2020](#)

## **The proximal origin of SARS-CoV-2**

[Kristian G. Andersen](#) ✉, [Andrew Rambaut](#), [W. Ian Lipkin](#), [Edward C. Holmes](#) & [Robert F. Garry](#)

In dit artikel schrijven 5 experts:

“Onze analyse toont duidelijk aan dat dit virus niet in een lab is gemaakt.”



# Daarna: complottheorie



In een persconferentie refereerde Dr. Fauci naar dit artikel en gaf aan dat daardoor duidelijk was dat het virus niet in het lab in Wuhan was gemaakt.





**Maar wat blijkt bij de recentelijk  
openbaar gemaakte communicatie  
tussen de auteurs bij een  
Senaatsonderzoek?**

# Openbaar gemaakte communicatie

The proximal origin of SARS-CoV-2



Holmes



Rambaut



Lipkin

Zij geven daarin aan dat zij de kans dat het een lab lek betreft wel groot achten

# Hoofdauteur Andersen op 1-2-2020



***“...een lab lek is zo verdomd waarschijnlijk omdat ze dit soort werk daar al deden en de moleculaire data is volledig in lijn met dit scenario”. \*\****

\*\* zie link aan het eind voor de bronnen van deze en de volgende teksten

# Andere meldingen van Andersen toen



*“Het belangrijkste is dat **een lab lek in feite zeer waarschijnlijk** is en niet een of ander belachelijk theorie”.*

*“**We kunnen niet bewijzen** of het vanuit dieren is overgesprongen of in het lab is gemaakt”.*

*“Juist omdat het in Wuhan is gebeurd **kunnen we niet zomaar een lab lek afwijzen**. Dat zou gekkenwerk zijn”.*

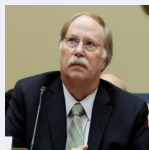




# Meldingen van co-auteurs toen



*“De karakteristieken van het virus waren **precies zoals je kan verwachten als het in een lab is gemaakt**”.*



*“Het zou **onverantwoord zijn om een lab lek af te wijzen**”.*



*“We moeten het aan een natuurlijk proces toeschrijven omdat er anders veel gedoe met de Chinezen komt.”*

*“**Dit heeft niets met wetenschap te maken, maar alles met politiek.**”*



# Inbreng van 2 NL virologie professoren van Erasmus MC



Marion Koopmans 9 februari 2020:

***“Schrijf niets specifiek over een  
mogelijke lab lek, want er komen alleen  
maar complottheorieën over”.***

# Inbreng van 2 NL virologie professoren van Erasmus MC



Ron Fouchier 8 februari 2020:

***“We moeten geen aandacht schenken aan een lab lek. Want anders krijgen we **nieuwe discussies over de veiligheid in labs en onnodige obstructies** om in de toekomst virus te kweken in labs voor onderzoek naar mogelijke nieuwe uitbraken”***

# 17-2-2020: 1<sup>e</sup> concept artikel

## The proximal origin of SARS-CoV-2



Holmes



Rambaut



Lipkin

Artikel wordt door Nature afgewezen omdat het de optie van een lab lek wel open houdt.

# 17-3-2020: Artikel verschijnt

## The proximal origin of SARS-CoV-2



Holmes



Rambaut



Lipkin

In de finale versie staat nu dat de analyse aantoont dat het virus niet in het lab is gemaakt.

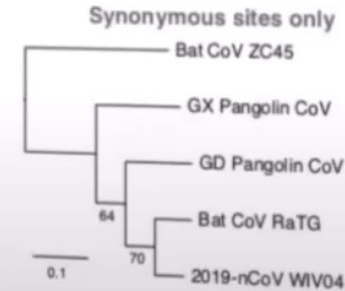
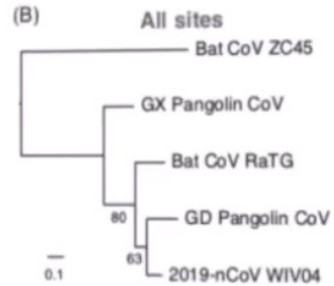
# **21-2-2020 KNAW bijeenkomst Marion Koopmans over ontstaan van het virus**



## Rhinolophus affinis




## Manis pentadactyla




Tommy Tsan Yuk Lam et al, <https://www.biorxiv.org/content/10.1101/2020.02.13.945485v1.full.pdf>

Er zijn nog wel allerlei andere theorieën

Rhinolophus affinis



Manis pentadactyla



(B) All sites

- Bat CoV ZC45
- GX Pangolin CoV
- Bat CoV RaTG
- GD Pangolin CoV
- 2019-nCoV WIV04

Synonymous sites only

- Bat CoV ZC45
- GX Pangolin CoV
- GD Pangolin CoV
- Bat CoV RaTG
- 2019-nCoV WIV04

Tommy Tsan Yuk Lam et al, <https://www.biorxiv.org/content/10.1101/2020.02.13.945485v1.full.pdf>

Debunked hypotheses:

- Snake origin
- Lab in Wuhan
- A meteorite
- Ron Fouchier Mers > canada > Wuhan > SARS-CoV-2
- Mix with HIV
- .....

**Koopmans maakt op 21-2-2020 de  
mogelijke oorsprong door een lablek  
belachelijk**





**Eind 2021 wordt haar gevraagd  
in een uitzending van Zembla of  
ze in het begin toch niet aan  
een lab lek had gedacht.**

**Dit was haar reactie:**





# Gang van zaken

Begin februari 2020:  
Auteurs achten lab lek heel  
waarschijnlijk

Begin februari 2020:  
Men is bang voor de politieke gevolgen  
en dat het toekomstig virusonderzoek  
zal hinderen



# Gang van zaken

Schrijven van artikel:

In eerste versie bleef de mogelijkheid van lab lek open, maar na opmerkingen van o.a. Marion Koopmans verdween dat uit de definitieve versie.

Marion Koopmans vanaf 21-2-2020:

Doet alsof het suggereren van een lab lek belachelijk is,



# Gang van zaken

Marion Koopmans in Zemblareportage  
eind 2021:

*“Dat het virus ontdekt is vlak bij het  
Lab in Wuhan wekt bij mij geen  
enkele associatie”.*



# Conclusie

De Sars-COV-2 pandemie heeft wereldwijd miljoenen slachtoffers gekost en heeft zowel grote economische als sociale gevolgen gehad



Mede door het gebrek aan medewerking van de Chinezen is het niet mogelijk om met 100% zekerheid te zeggen dat deze pandemie het gevolg is van proeven in het lab in Wuhan.

Maar er is een grote kans dat dit wel gebeurd is.



# Conclusie

Maar op niet-wetenschappelijke gronden wordt deze mogelijkheid door de auteurs van het artikel, mede op aandringen van Marion Koopmans, uitgesloten.

Daardoor wordt in de Nederlandse media geen aandacht geschonken aan deze grote kans dat het virus uit dat laboratorium is geëkt, noch wat de implicaties daarvan voor de toekomst zouden kunnen en moeten zijn.



# Referenties

Mail en chatverkeer auteurs en ook Koopmans:

<https://bit.ly/mailenchatverkeer>

Compleet overzicht gang van zaken:

<https://mdhnd.nl/labaus>

